

Espaces d'exposition

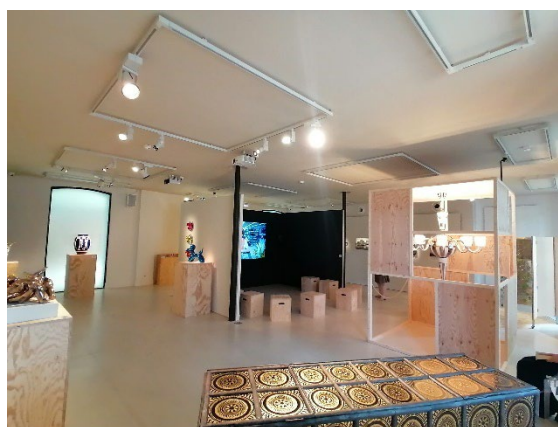
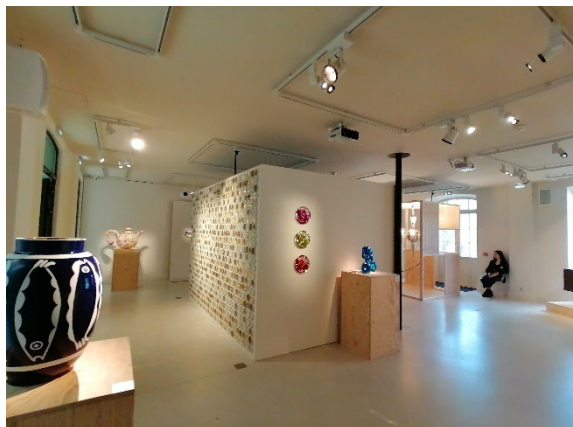
L'exposition se tiendra dans les salles d'exposition temporaire du musée, au rez-de-chaussée du musée.

Cet espace se compose de trois salles (deux salles d'exposition temporaires plus l'auditorium), pour une surface totale d'environ 409 m². (Cf Annexe 3). À cela s'ajoute deux couloirs de 34 m² chacun, qui peuvent être investis ponctuellement.

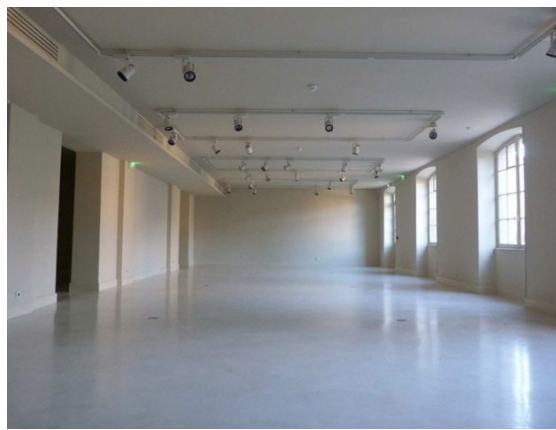
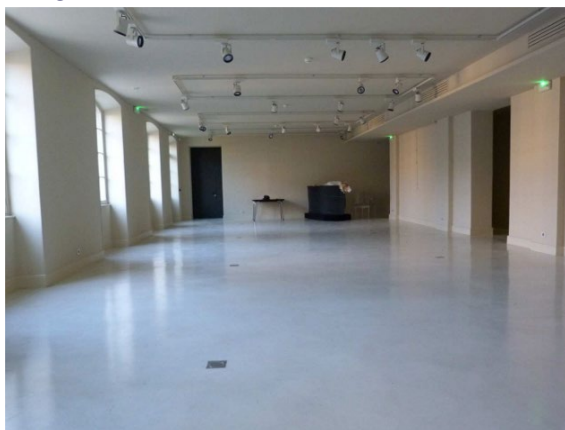
Salle 1



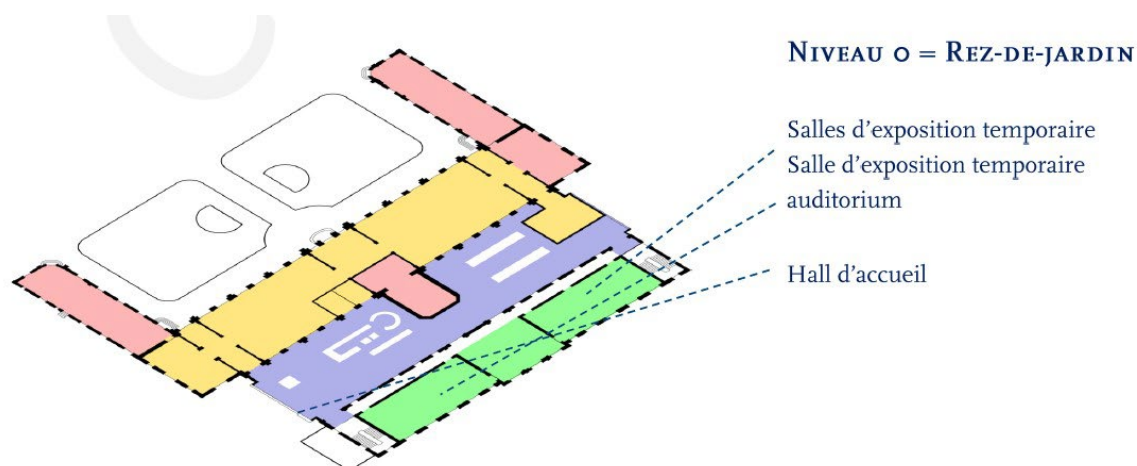
Salle 2



Salle 3



Situation des salles dans le bâtiment



Accessibilité

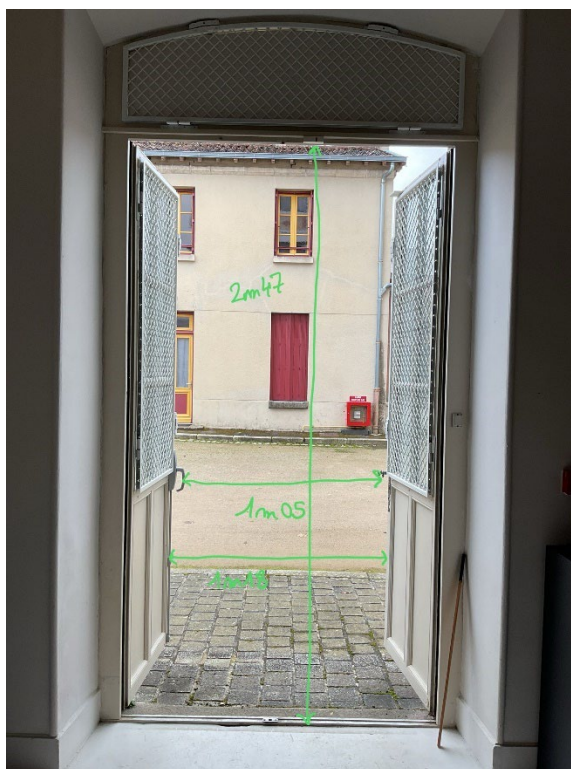
Les trois salles sont accessibles directement par l'extérieur via 5 portes et par le hall d'accueil via 5 portes également.

Les camions peuvent se garer juste à côté de chaque salle pour décharger le matériel. La vérification de l'adéquation entre le véhicule et l'espace disponible pour les manœuvres reste à la charge du prestataire.

Encombrement des portes



Porte ouvrant sur le hall



Porte ouvrant sur l'extérieur



Porte extérieure du hall